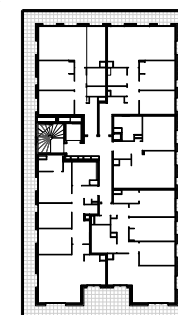
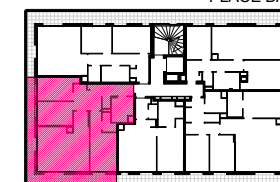
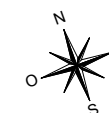


PLACE BABCOCK



VOIE DE DESSERTÉ NORD/SUD



HALL C1 APPARTEMENT DE 4 PIECES n° C1 34 au 3ème étage

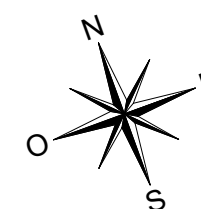
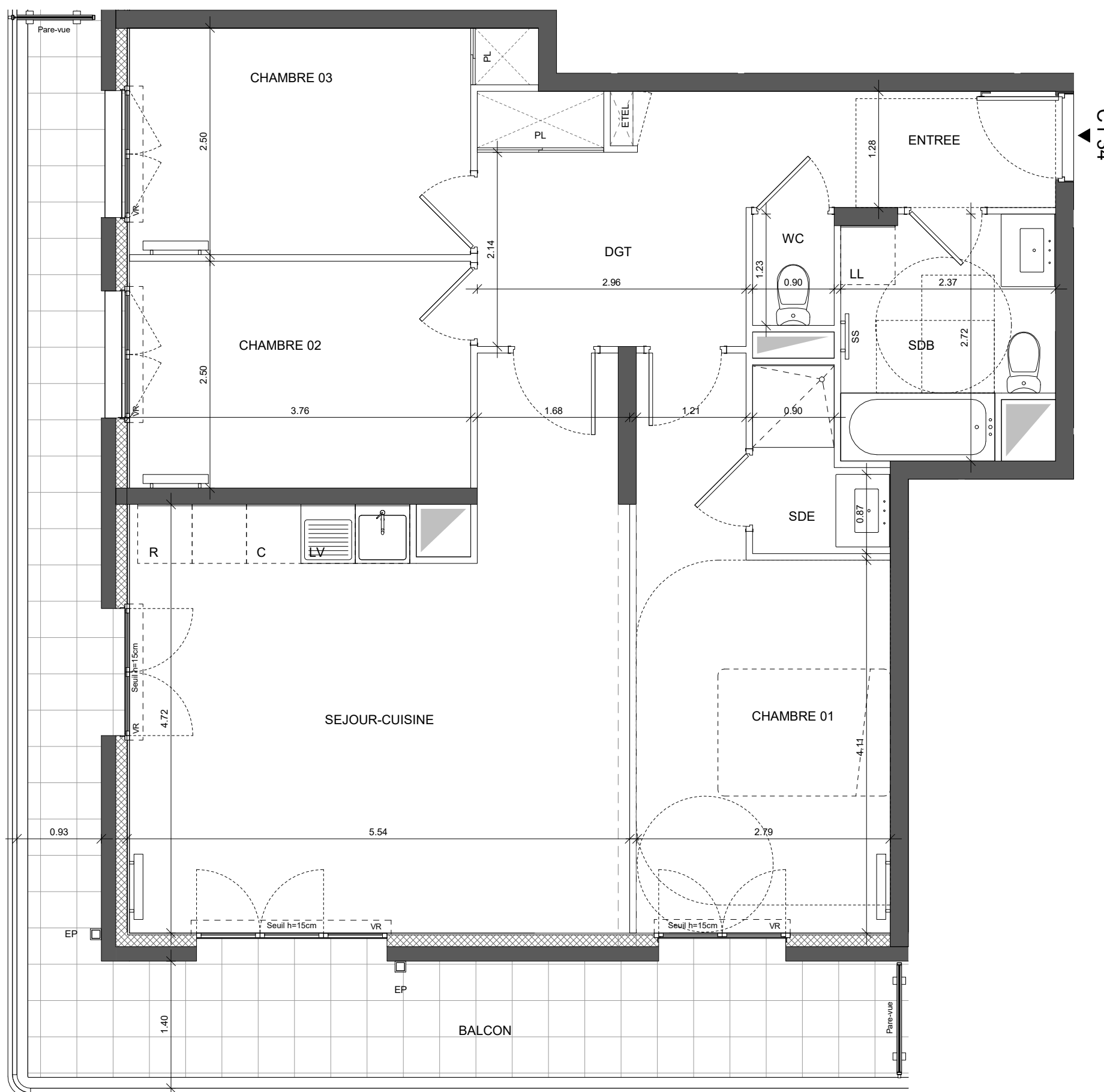
| | |
|--|---------------|
| SEJOUR-CUISINE | 28.16 |
| CHAMBRE 01 | 14.27 |
| CHAMBRE 03 | 9.83 |
| CHAMBRE 02 | 9.4 |
| DGT | 8.13 |
| SDB | 5.86 |
| ENTREE | 4.32 |
| SDE | 2.45 |
| WC | 1.1 |
| SURFACE TOTALE HABITABLE | 83.52 |
| BALCON | 20.66 |
| | 20.66 |
| SURFACE TOTALE HABITABLE ET ANNEXES | 104.18 |

LEGENDE

| | | | |
|------|----------------------------|----|-----------------|
| AP | Allège Pleine | SS | Sèche serviette |
| AV | Allège Vitrée | | Radiateur |
| VR | Volet roulant | R | Réfrigérateur |
| GC | Garde-corps | LV | Lave Vaisselle |
| | Soffite / faux plafond | LL | Lave Linge |
| ETEL | Esp techn. elect. du lgt | C | Cuisson |
| EP | Descentes d'eaux pluviales | PL | Placard |

Indice A Juin 2022

Echelle :



PMR ÉVOLUTIF

Nota : Les surfaces des placards sont comprises dans celles des pièces où ils se situent. Des modifications sont susceptibles d'être apportées à ce plan en fonction des nécessités techniques et réglementaires de la réalisation, tant en ce qui concerne les dimensions libres que l'équipement. Les soffites, faux-plafonds, retombées, gaines techniques, canalisations, trappes de visite, descentes d'eaux pluviales, équipements électriques, ne sont pas systématiquement représentés ou le sont à titre indicatif. Les dimensions et les implantations des appareils de chauffage, lorsqu'ils sont représentés, sont indicatifs et seront soumis à la conformité de l'étude thermique.